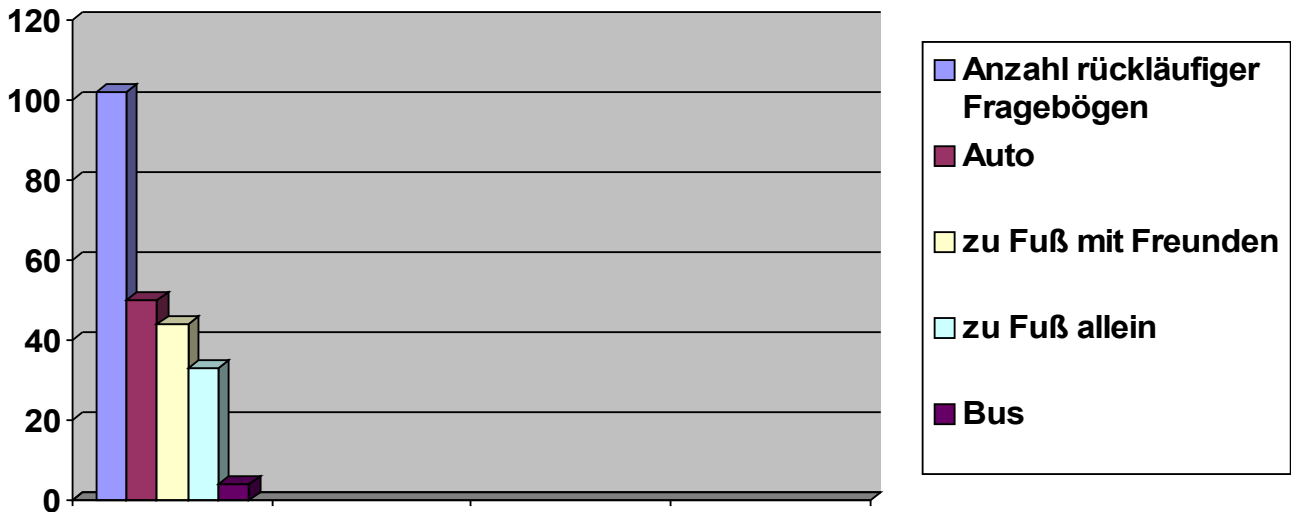


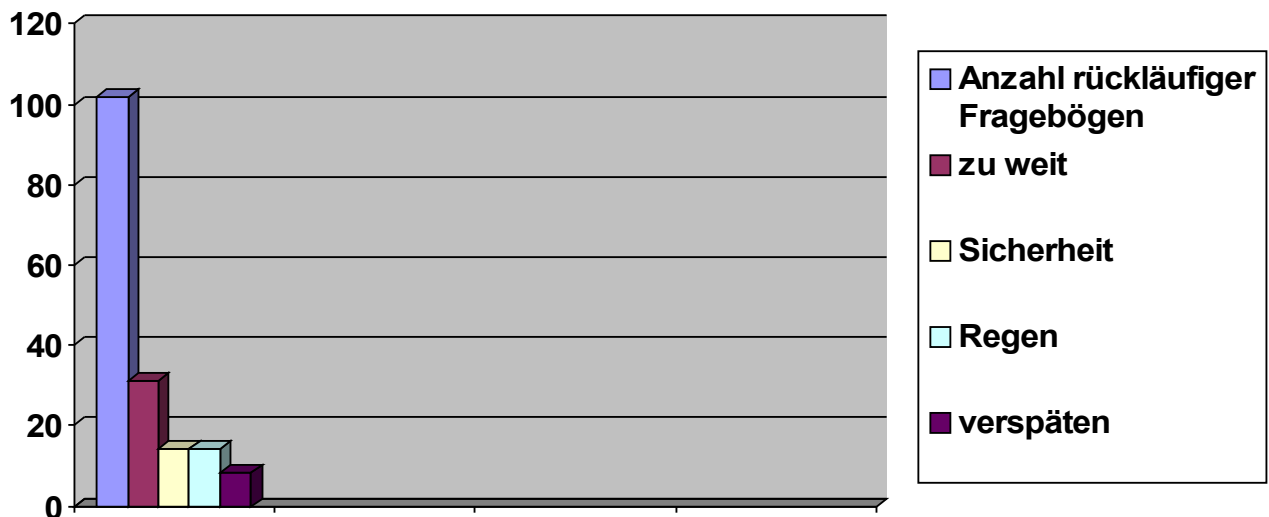
## Auswertung der Elternfragebögen

Wie kommt ihr Kind zur Schule und nach Hause?



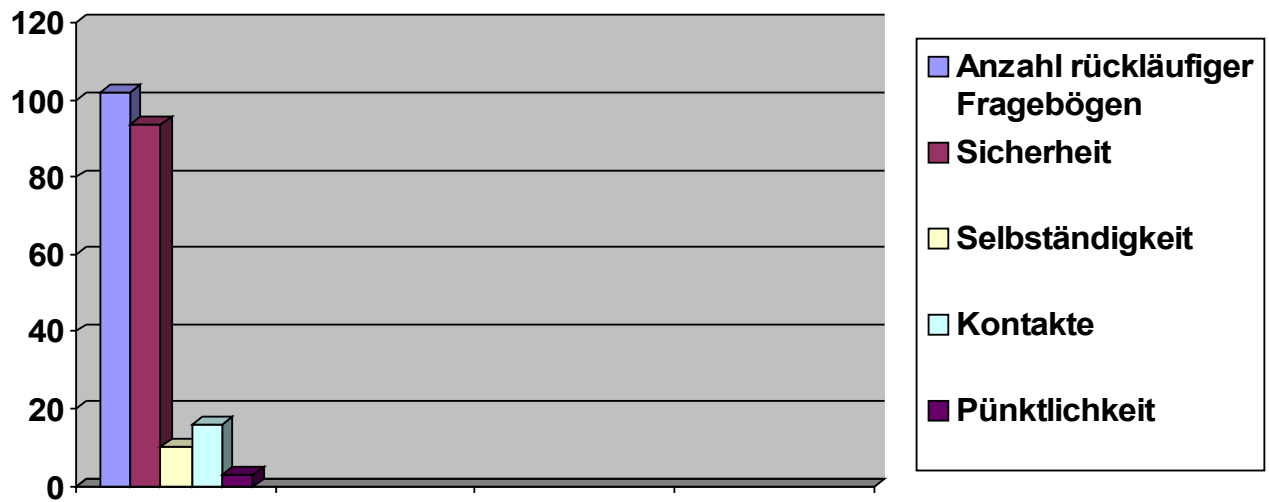
Anmerkung: Mehrfachantworten möglich

Wenn es mit dem Auto gebracht wird, welche Gründe gibt es dafür?



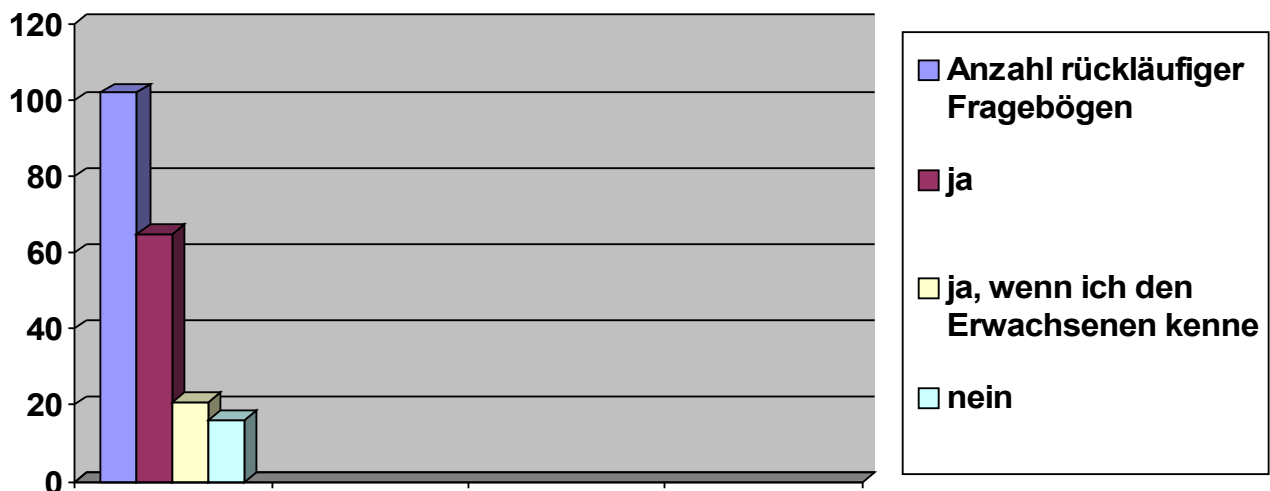
Anmerkung: Mehrfachantworten möglich

## Was ist Ihnen wichtig im Zusammenhang mit dem Schulweg Ihres Kindes?



Anmerkung: Mehrfachantworten möglich

## Würden Sie Ihr Kind zu Fuß gehen lassen, wenn es in Begleitung eines Erwachsenen wäre?



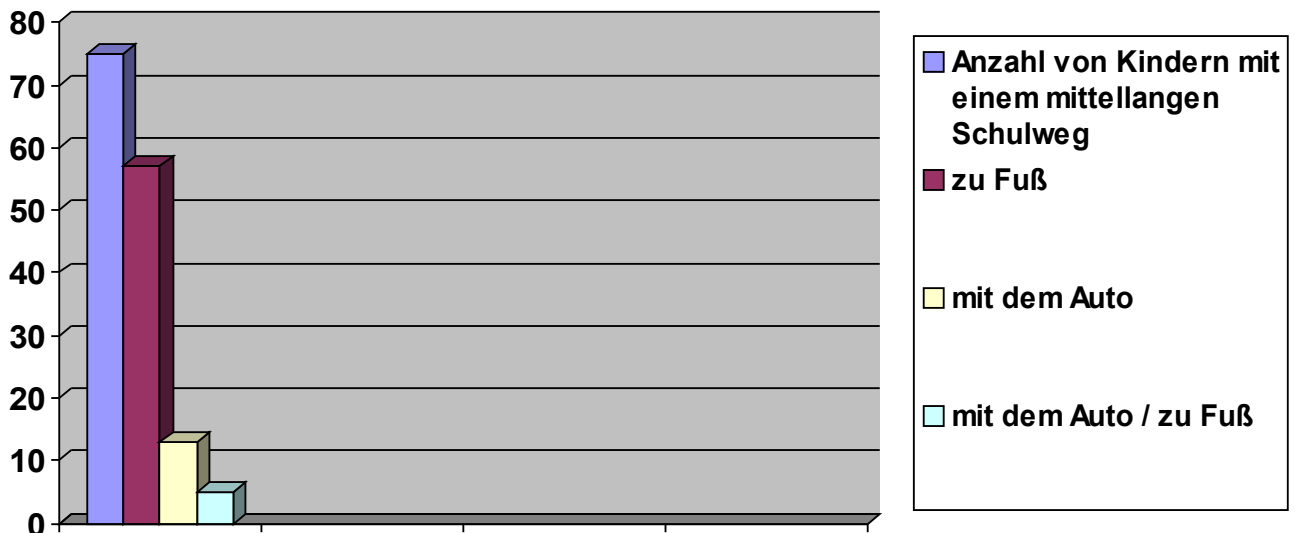
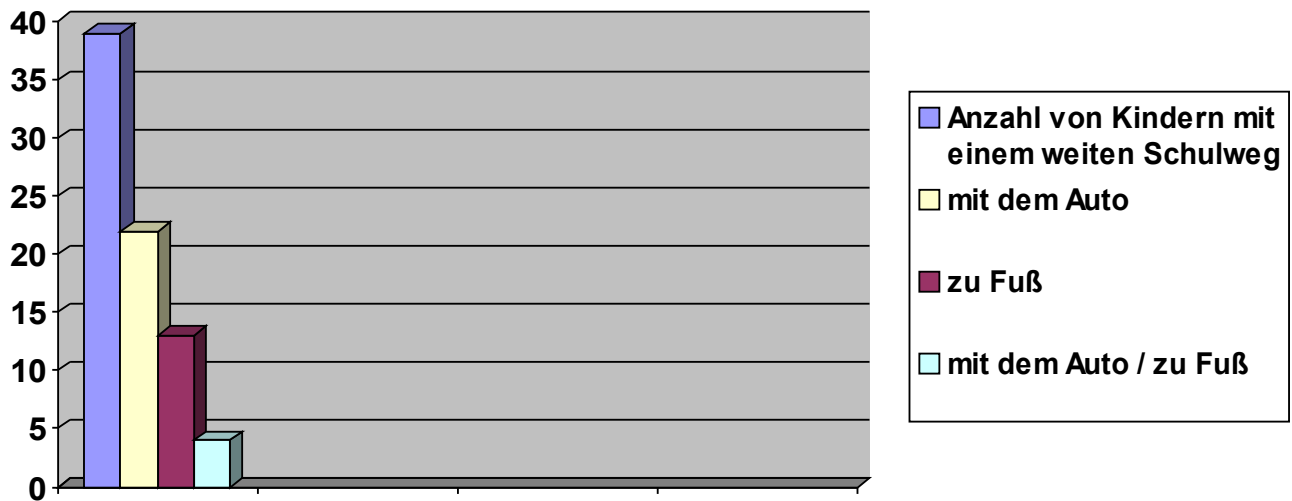
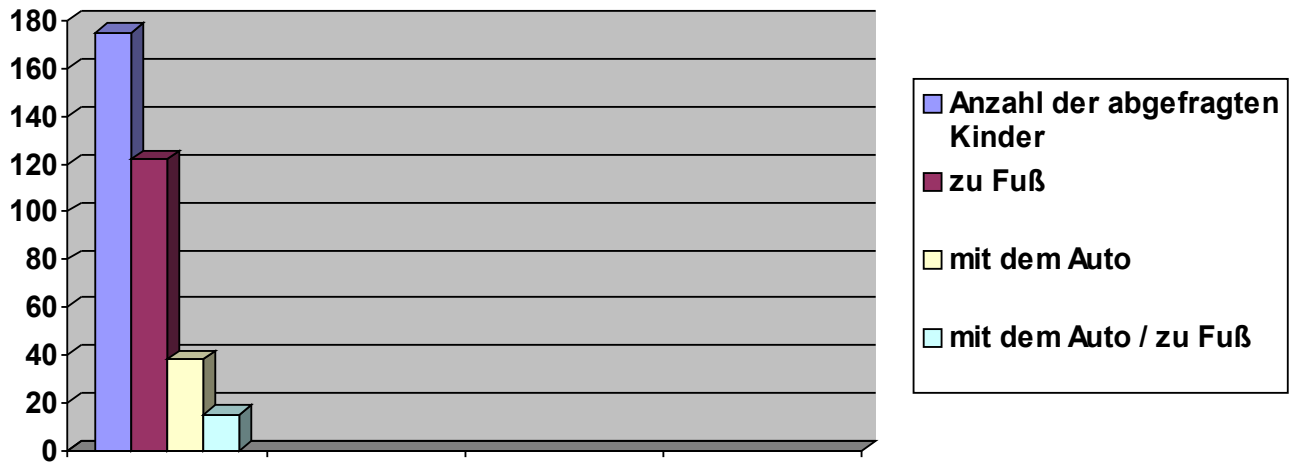
## Zusammenfassung Elterabfrage:

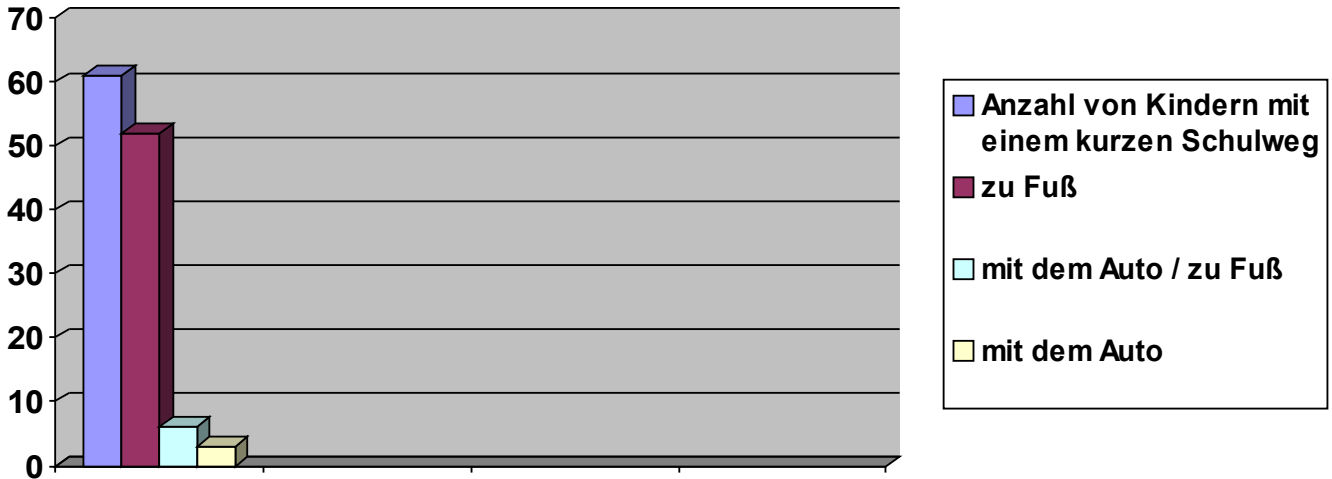
Was den Schulweg ihres Kindes betrifft, zählt für viele Eltern vor allem Sicherheit. Besonders, wenn der Schulweg als weiter ( 1 bis 2 Kilometer) empfunden wird, bringen Eltern ihr Kind lieber mit dem Auto. Die Begleitung durch einen Erwachsenen wäre für einige Eltern ein Grund, ihr Kind zu Fuß gehen zu lassen, anstatt es zu fahren. Bei Regenwetter zu Fuß zu gehen, will eine gewisse Anzahl von Eltern ihren Kindern nicht zumuten.

Die Bewegung an frischer Luft und die Möglichkeit sozialer Kontakte auf dem Schulweg spielt für die Eltern nur eine untergeordnete Rolle.

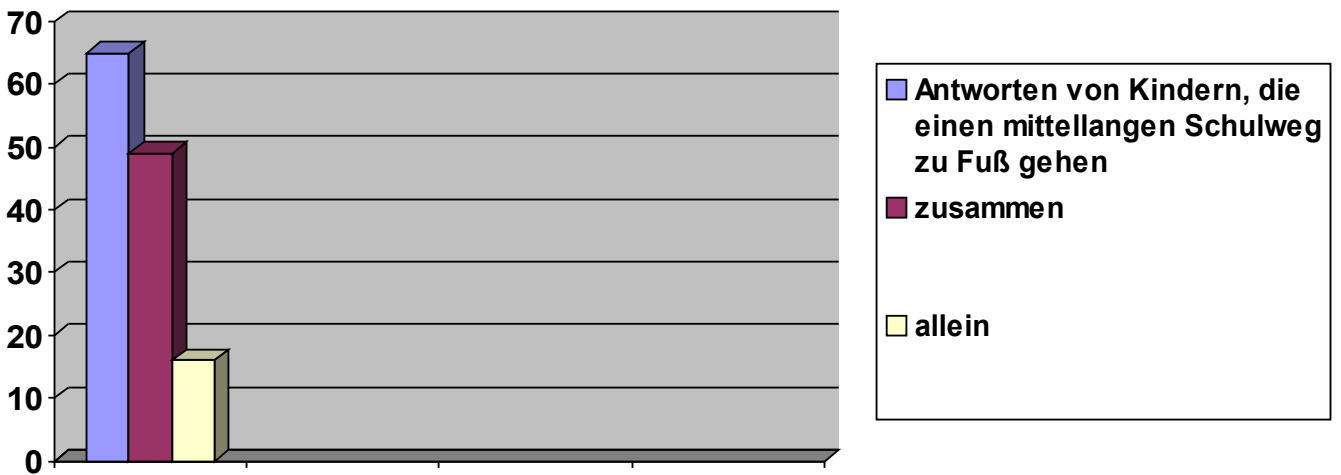
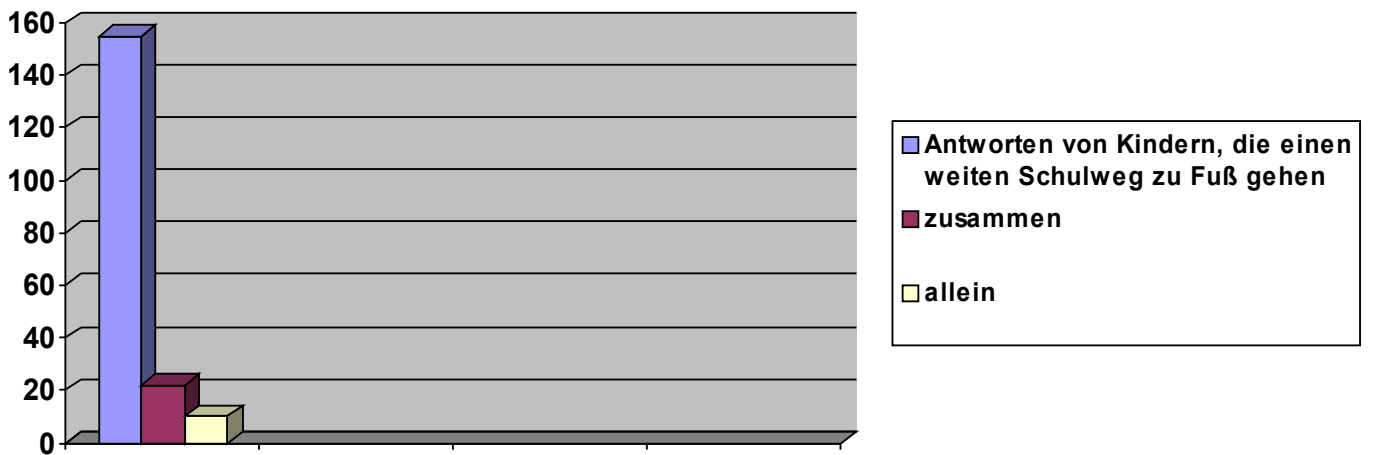
# Auswertung der Kinderabfrage

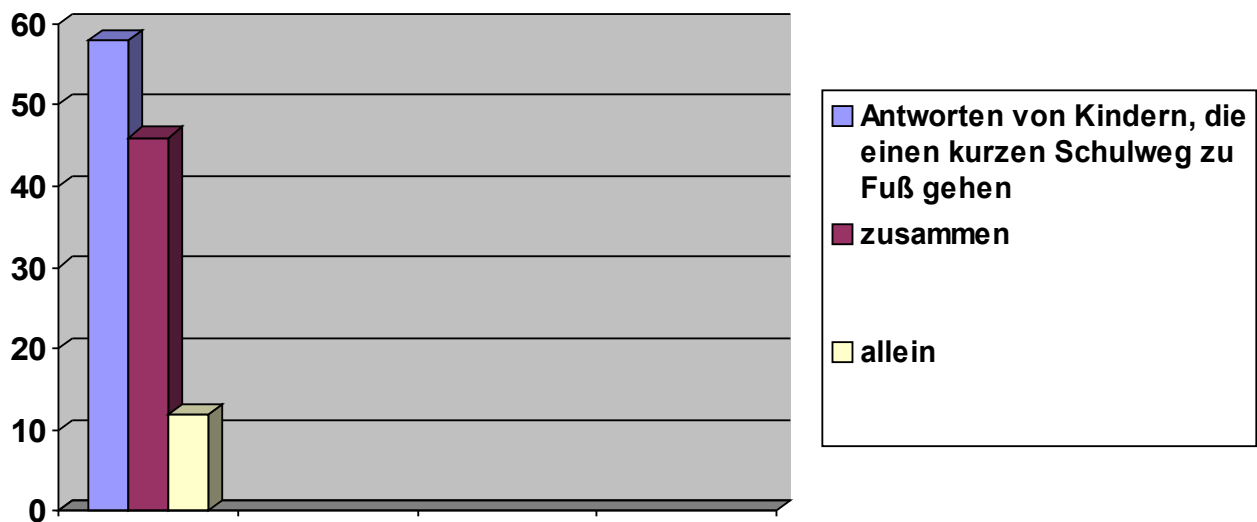
## Wie kommst du zur Schule?



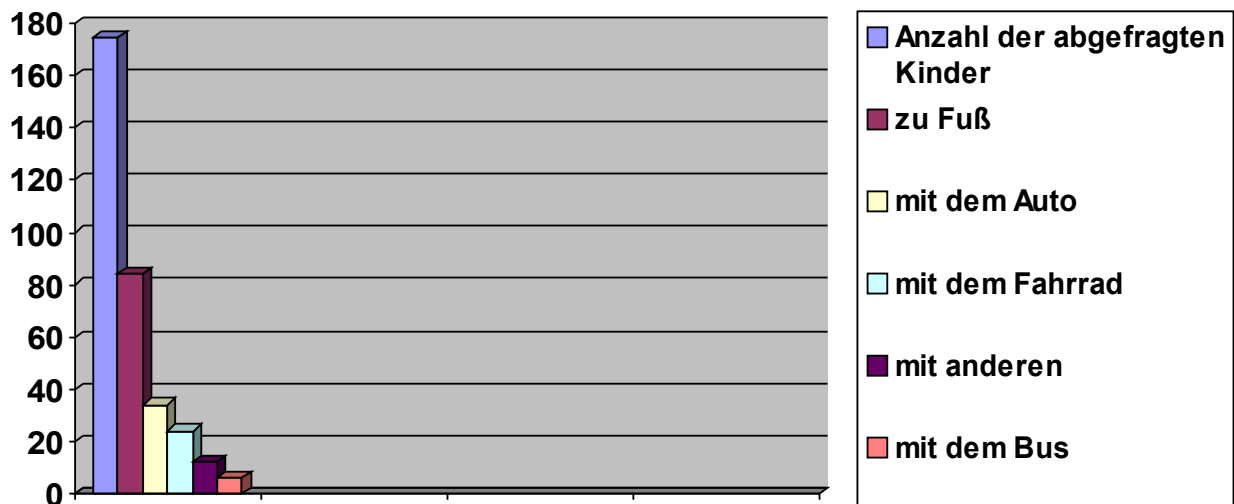


**Wenn du zu Fuß zur Schule gehst, kommst du dann alleine oder in Begleitung mit anderen?**





**Wie würdest du gerne zur Schule kommen?**



**Zusammenfassung Kinderabfrage:**

Viele Kinder kommen zu Fuß zur Schule, besonders, wenn sie einen kurzen oder mittellangen ( unter einem Kilometer) Schulweg haben. Aber auch Kinder mit einem weiteren Schulweg gehen zum Teil zu Fuß. Je kürzer der Schulweg ist, desto häufiger gehen Kinder mit anderen zusammen zur Schule, generell wird das Zusammengehen mit anderen bevorzugt. Gut die Hälfte der befragten Kinder möchten am liebsten zu Fuß zur Schule gehen, ca. ein Fünftel bevorzugt das Auto, einige würden gerne mit dem Fahrrad fahren oder auch mit dem Bus.